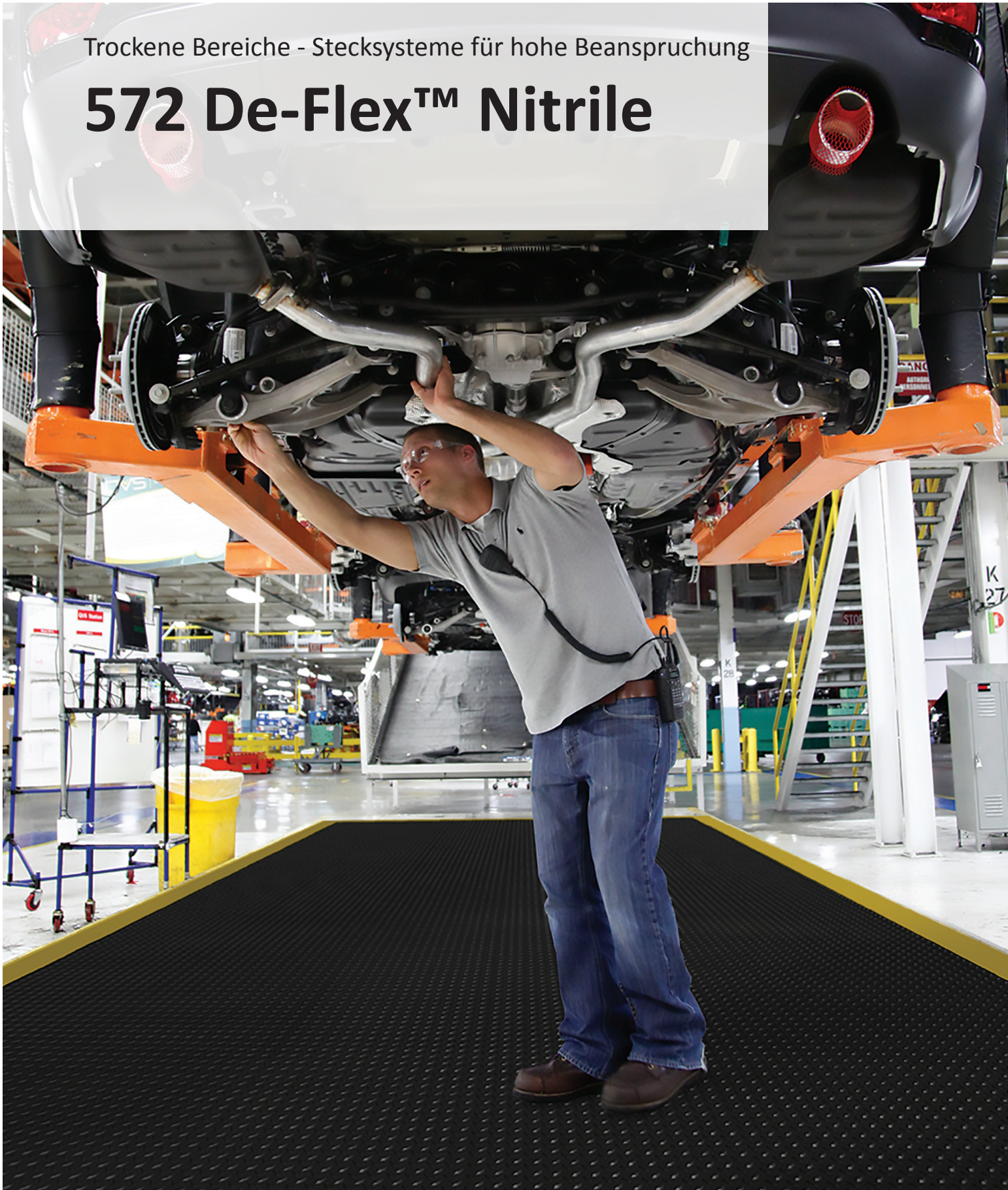


Trockene Bereiche - Stecksysteme für hohe Beanspruchung

# 572 De-Flex™ Nitrile



Trockene Umgebung - Hohe Beanspruchung

# 572 De-Flex™ Nitrile

Extrem komfortable Anti-Ermudungsmatte für hohe Beanspruchung mit Rautenprofil-Oberfläche. Dieses Produkt deckt große Flächen ab oder kann für individuelle Arbeitsplätze eingesetzt werden.

Diese 45 cm x 45 cm Stecksystemfliesen sind mit einem universellen Doppelverriegelungssystem an allen vier Seiten entworfen, um eine extra feste, nahtlose Verbindung für schnelle Installierungen zu ermöglichen. Einfache Verlegung und Doppelverriegelung der praktischen individuellen Fliesen, die von Wand zu Wand oder als Insellösung in allen Richtungen und Formen verlegt werden können.

Die 19 mm starke Matte hebt den Mitarbeiter vom harten Boden, während Kugeln an der Unterseite die Matte mit jeder Bewegung biegen lässt. Beliebte Rautenprofil-Oberfläche bietet eine gute Bodenhaftung, erlaubt einfache Drehungen und Bewegungsfreiheit bei dynamischen Arbeitsplätzen. Erhältlich mit Grip StepR II für extrem rutschige Bereiche. Erweitertes Ramp System verhindert Stolpern und erlaubt Zugriff von Radfahrzeugen. Das Kantenleistensystem kann außerdem Innen- und Aussenkanten abdecken.

#### Empfohlener Gebrauch:

- Hohe Beanspruchung
- Trockene industrielle Umgebungen
- Für die Platzierung in Fertigungsstätten, an Produktionslinien, an Fließbändern, an CNC Maschinen, Metallarbeiten für individuelle Arbeitsplätze und maßgeschneiderte Arbeitsplattformen

#### Spezifikationen:

- 100% Nitril Gummi
- Flexible Kantenleistenlösungen sind erhältlich
- Stärke: 19 mm
- Gewicht: 13,2 kg/m<sup>2</sup>
- Rutsch Bewertung: R10
- Besonderheiten: Frei von DOP, DMF und ozonabbauenden Substanzen, silikon- und schwermetallfrei, Beständig gegen die meisten industriellen Öle

#### Empfohlenes Zubehör:

- 571 De-Flex™ Safety Ramp Nitrile

#### Abmessungen:

- 45 cm x 45 cm

#### Farben:

- Schwarz

#### Reinigungsanmerkung:

- Täglich mit einem Besen abfegen



#### PRODUKT PRÜFUNG



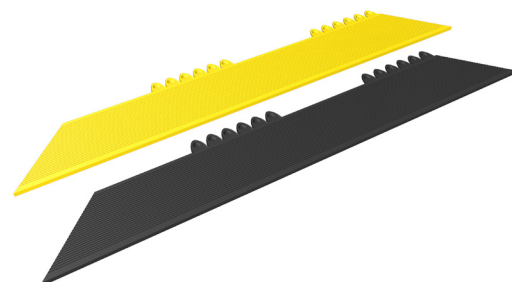
## 572 De-Flex™ Nitrile (schwarz)

Art. Nr.	Abmessungen	Gewicht kg
572S1818BL	45 cm x 45 cm	3,3



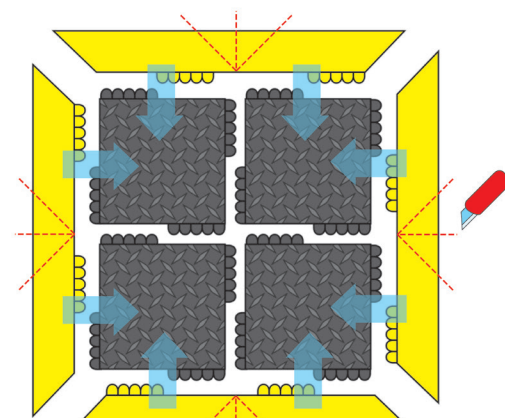
## Empfohlenes Zubehör:

- 571 De-Flex™ Safety Ramp Nitrile



## Stecksystem:

- Kundenspezifische Designs für spezielle Arbeitsplätze sind möglich und vorab erhalten Sie eine CAD-Zeichnung zur Freigabe.



# 572 De-Flex™ Nitrile

## ALLGEMEINE BESCHREIBUNG

<b>Einsatzbereich</b>	Arbeitsplatzmatten Ergonomie Anti- Ermüdung
<b>Type</b>	Trockene Bereiche - Stecksysteme für hohe Beanspruchung
<b>Beschreibung</b>	Modular Gummi Stecksystem Matte mit Tränenoberfläche in 45 cm x 45 cm für hohe Beanspruchung
<b>Oberflächen</b>	Industrielles Tränenblech- Design
<b>Kategorie</b>	Arbeitsplatzmatten Ergonomie Anti- Ermüdung
<b>Empfohlener Gebrauch</b>	Trockene Umgebung Hohe Beanspruchung
<b>Farben</b>	Schwarz
<b>Kanten</b>	Flexible Kantenleistenlösungen sind erhältlich

## TECHNISCHE SPEZIFIKATIONEN

<b>Material</b>	100% Nitril Gummi
<b>Prozess</b>	Formpressen
<b>Gesamtgewicht</b>	13,2 kg/m <sup>2</sup>
<b>Stärke</b>	19 mm

## TESTS

<b>Rutsch Bewertung</b>	DIN 51130	R10
<b>Härtegrad</b>	ASTM D2240-02	69 Shore A
<b>Oberflächen Brennbarkeit</b>	ASTM D2859	Bestanden

## ABMESSUNGEN

Abmessungen	Ganze Rollen	Längen auf Maß
45 cm x 45 cm		

Zu beziehen bei:  
<https://matten.center>  
[info@matten.center](mailto:info@matten.center)  
Tel: 06359 9611906  
Fax: 06359 9611907