

Trockene Bereiche - Stecksysteme für hohe Beanspruchung

574 De-Flex™ ESD Nitrile FR



Trockene Umgebung - Hohe Beanspruchung

574 De-Flex™ ESD Nitrile FR

Extrem komfortable Anti-Ermüdungsmatte für hohe Beanspruchung mit Rautenprofil-Oberfläche. Dieses Produkt deckt große Flächen ab oder kann für individuelle Arbeitsplätze eingesetzt werden.

Diese 45 cm x 45 cm Stecksystemfliesen sind mit einem universellen Doppelverriegelungssystem an allen vier Seiten entworfen, um eine extra feste, nahtlose Verbindung für schnelle Installierungen zu ermöglichen. Einfache Verlegung und Doppelverriegelung der praktischen individuellen Fliesen, die von Wand zu Wand oder als Insellösung in allen Richtungen und Formen verlegt werden können.

Die 19 mm starke Matte hebt den Mitarbeiter vom harten Boden, während Kugeln an der Unterseite die Matte mit jeder Bewegung biegen lässt. Beliebte Rautenprofil-Oberfläche bietet eine gute Bodenhaftung, erlaubt einfache Drehungen und Bewegungsfreiheit bei dynamischen Arbeitsplätzen. Erhältlich mit Grip Step® II für extrem rutschige Bereiche. Erweitertes Ramp System verhindert Stolpern und erlaubt Zugriff von Radfahrzeugen. Das Kantenleistensystem kann außerdem Innen- und Außenkanten abdecken.

Empfohlener Gebrauch:

- Hohe Beanspruchung
- Trockene industrielle umgebungen
- Für das Verlegen an ESD Arbeitsplätzen, Logistik Warenhäusern, Packstationen und einzelnen Arbeitsplätzen.

Spezifikationen:

- Ableitende Matte aus 100% Nitril-Gummi
- Flexible Kantenleistenlösungen sind erhältlich
- Stärke: 19 mm
- Gewicht: 13,2 kg/m²
- Brandschutzklasse : EN 13501-1 Bfl-S1
- Rutsch Bewertung: R10
- Besonderheiten: Frei von DOP,DMF und ozonabbauenden Substanzen , silikon- und schwermetallfrei, Beständig gegen die meisten industriellen Öle und geeignet für Schweißarbeitsplätze, Erfüllt IEC61340-4-1 (Kategorie DIF), gemessener Widerstand Rg 10⁶ - 10⁹ Ω, Rp 10⁶ - 10⁹ Ω, Auf Wunsch mit Erdungskabel

Empfohlenes Zubehör:

- 571 De-Flex™ Safety Ramp Nitrile

Abmessungen:

- 45 cm x 45 cm

Farben:

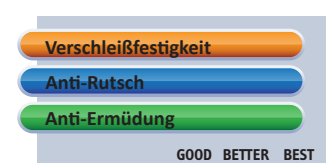
- Schwarz

Reinigungsanmerkung:

- Täglich mit einem Besen abfegen



PRODUKT PRÜFUNG



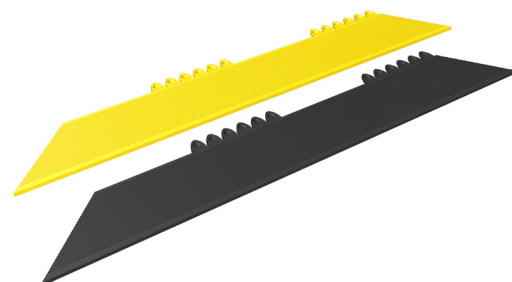
574 De-Flex™ ESD Nitrile FR (schwarz)

Art. Nr.	Abmessungen	Gewicht kg
574S1818BL	45 cm x 45 cm	3,3



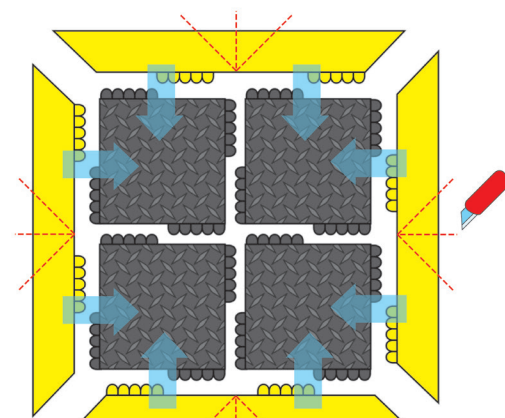
Empfohlenes Zubehör:

- 571 De-Flex™ Safety Ramp Nitrile



Stecksystem:

- Kundenspezifische Designs für spezielle Arbeitsplätze sind möglich und vorab erhalten Sie eine CAD-Zeichnung zur Freigabe.



574 De-Flex™ ESD Nitrile FR

ALLGEMEINE BESCHREIBUNG

Einsatzbereich	Arbeitsplatzmatten Ergonomie Anti- Ermüdung
Type	Trockene Bereiche - Stecksysteme für hohe Beanspruchung
Beschreibung	Modular Gummi Stecksystem Matte mit Tränenoberfläche in 45 cm x 45 cm für hohe Beanspruchung
Kategorie	Arbeitsplatzmatten Ergonomie Anti- Ermüdung
Empfohlener Gebrauch	Trockene Umgebung Hohe Beanspruchung
Farben	Schwarz
Kanten	Flexible Kantenleistenlösungen sind erhältlich

TECHNISCHE SPEZIFIKATIONEN

Material	Ableitende Matte aus 100% Nitril-Gummi
Prozess	Formpressen
Gesamtgewicht	13,2 kg/m ²
Stärke	19 mm

TESTS

Brandschutzklasse	EN 13501	EN 13501-1 Bfl-S1
Rutsch Bewertung	DIN 51130	R10

ABMESSUNGEN

Abmessungen	Ganze Rollen	Längen auf Maß
45 cm x 45 cm		

Zu beziehen bei:
<https://matten.center>
info@matten.center
Tel: 06359 9611906
Fax: 06359 9611907